

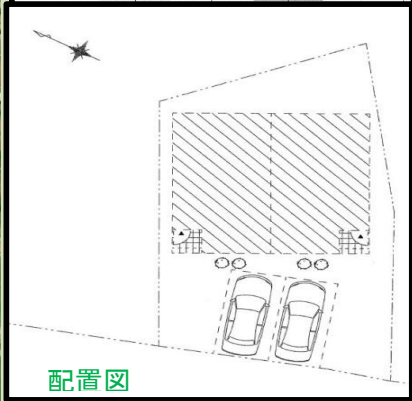
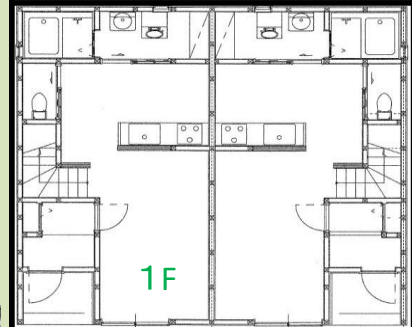
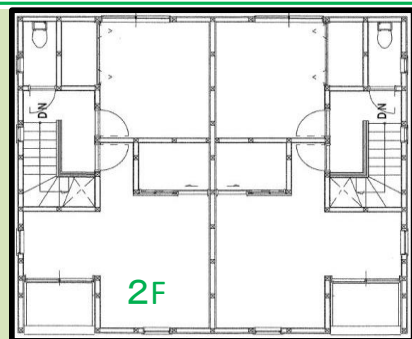
宮古島市 平良字久貝

二世帯住宅・民泊
別荘・会社保養施設に！

土地 179.27 m² 54.23 坪
建物 139.14 m² 42.09 坪

価格 (税込み)
6,500 万円

売戸建
収益物件



(株)竹下コーポレーション

■物件概要■	
■物 件 名	宮古島 新築売家
■所 在 地	宮古島市平良字久貝
■土地 権 利	所有権
■土地 面 積	179.27 m ² 54.23 坪
■土地 目 的	宅地
■土 地 計 画	非線引
■都 市 計 画 区 域	無指定
■建 ぺ い 率	60%
■容 積 率	200%
■環 境	住宅地
■接 道 状 況	一方道路
■接 道 方 向	西側
■幅 員	西側：約5m
■間 口	約10m
■住 所	宮古島市平良字久貝
■家 屋 番 号	
■建物 総 床 面 積	139.14 m ² 42.09 坪
■1階	69.56 m ² 21.04 坪
■2階	69.56 m ² 21.04 坪
■構 造	木造2階建て(二世帯)
■築 年 数	新築
■種 類	共同住宅
■【賃貸例】	
■1室(3名~6名)15,000円/日×2室	
■年間:1,095万円	
■60%稼働時:657万円(利回り10.1%)	
■★宮古島空港まで車で約8分	
■★伊良部大橋まで約3分	

全日本不動産協会 沖縄県知事(1)第4513号
株式会社 **竹下コーポレーション**

TEL 098-943-1851 FAX 098-943-1866
〒901-2127
沖縄県浦添市屋富祖三丁目34番17号 EACビル3F

担当: _____
定休日 日・祝
取引形態 一般
引渡し 相談
H .
✉ :takeshita.corp@lime.ocn.ne.jp